

Kurzanleitung

Zugang Studenten zum BGS-Netzwerk (Windows 7)

für



**BGS - Bildungszentrum
Gesundheit und Soziales
Gürtelstrasse 42/44
7000 Chur**

Änderungen	Datum	Kürzel
Erstellung	15.01.2013	Noal
Anpassung	19.03.2013	Taru

Inhaltsverzeichnis

1	WLAN EINRICHTEN	3
1.1	Allgemeines	3
1.2	Konfiguration Arbeitsstation	3
1.3	Verbinden	6
2	LAUFWERK I:\ EINRICHTEN	7
3	DRUCKER VERBINDEN	10

1 WLAN einrichten

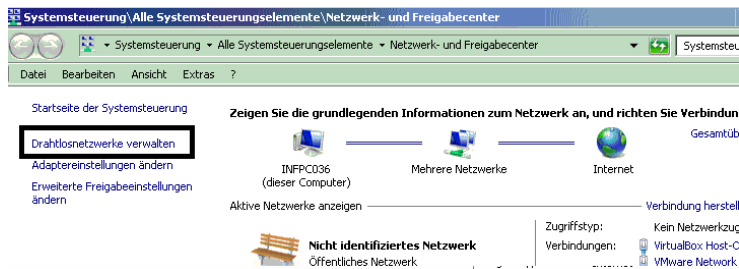
1.1 Allgemeines

Alle Studenten haben Zugriff auf das Wireless. Die Authentifizierung wird anhand von Benutzername und Passwort des Studenten realisiert. Hier werden die notwendigen Schritte für das Einrichten dargelegt.

Wichtig: Das Passwort muss zuerst an einem PC in der Bibliothek oder in den Informatikräumen geändert werden. Zusätzlich kann das BGS-WLAN nur innerhalb des BGS eingerichtet werden.

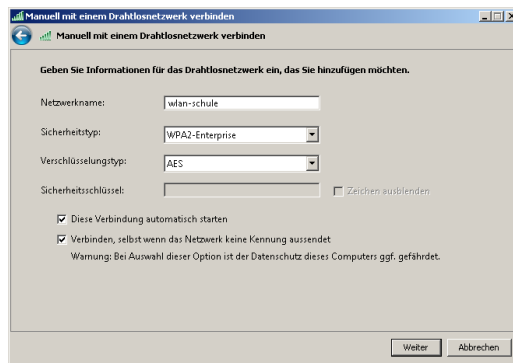
1.2 Konfiguration Arbeitsstation

- Rechte Maustaste auf das Wireless Symbol (Taskliste)
- Netzwerk- und Freigabecenter auswählen
- Drahtlos Netzwerk verwalten auswählen

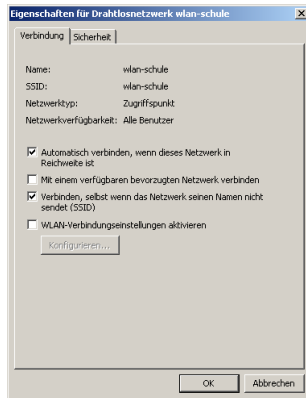


- Mit **Hinzufügen** das neue Wireless Netz einrichten

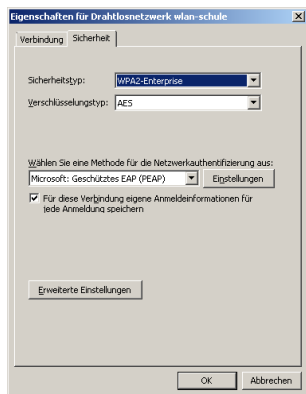
Netzwerkname: wlan-schule
Sicherheitstyp: WPA2-Enterprise
Verschlüsselungstyp: AES



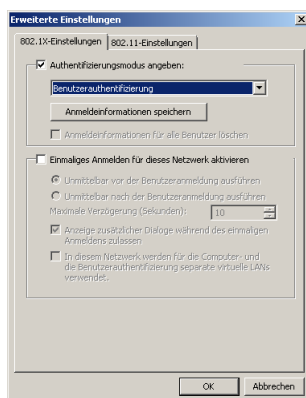
- Danach **Verbindungseinstellungen ändern** anklicken



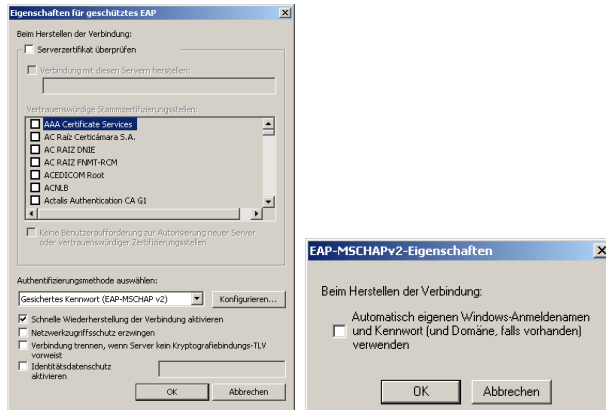
- Unter Register **Sicherheit** folgende Einstellungen machen



- Bei **Erweiterte Einstellungen** folgende Punkte anpassen
Unter Anmeldeinformationen speichern, kann Benutzername und Passwort für die Wireless Anmeldung fix eingetragen werden

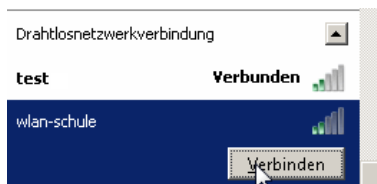


- Bei den **Einstellungen, Serverzertifikate überprüfen** deaktivieren und unter Konfigurieren...



1.3 Verbinden

- Rechte Maustaste auf dem Wireless Icon (Taskliste)
- wlan-schule auswählen und verbinden



- Nun sollte die Abfrage für Benutzername und Passwort erfolgen
- Nach richtiger Eingabe muss noch einmalig das Akzeptieren des Zertifikats bestätigt werden

2 Laufwerk I:\ einrichten

Um auf die Schülerdaten (Laufwerk I:\) zugreifen zu können, muss die Verbindung und Authentisierung mit dem Server erfolgen. Dazu haben wir ein Studenten-Portal aufgeschaltet.

Bei erfolgreichem Internetzugriff können sie folgende Adresse im Internet Explorer eingeben:

<http://srv007/>



folgendes Fenster.

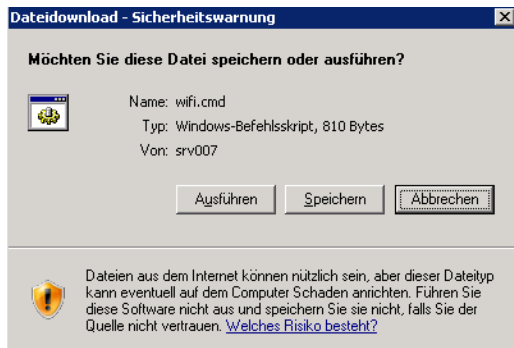
erscheint dann

Dieses Skript muss nach jedem Neustart des Notebooks ausgeführt werden!

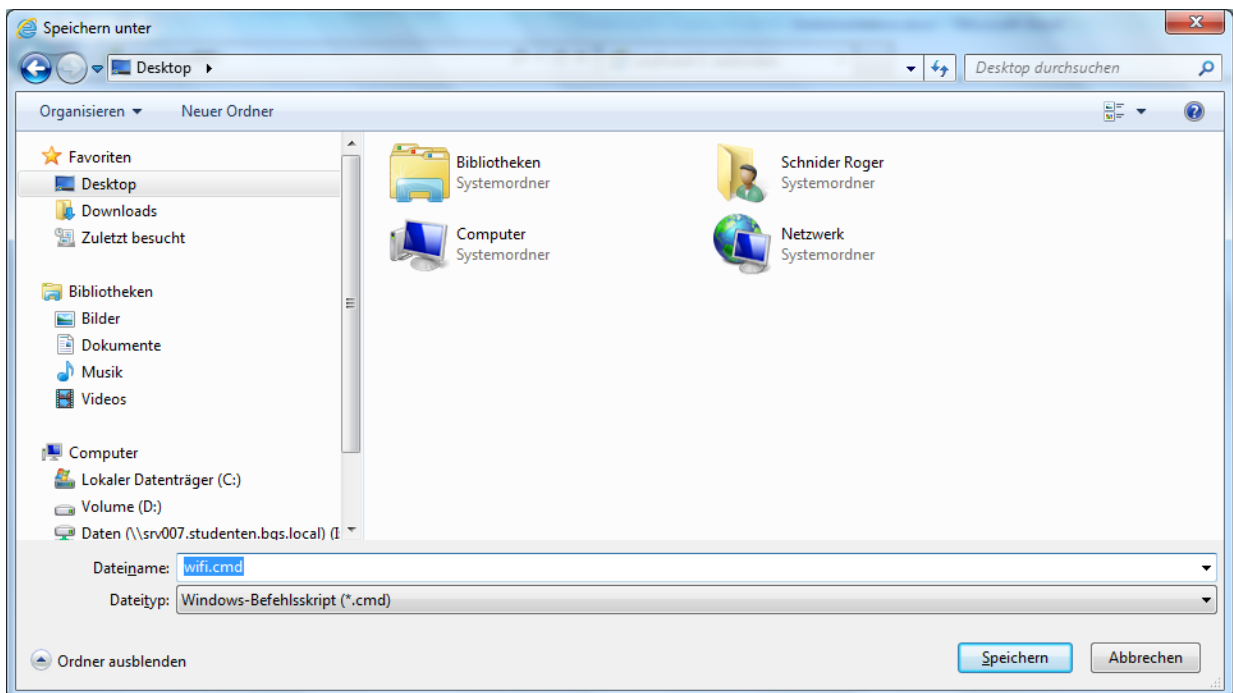
Klicken anschliessend auf das graue Laufwerk-Symbol mit der Überschrift „**Verbindung Laufwerk I:**“

Bei der darauf folgenden Meldung klicken Sie bitte auf „**Speichern**“ um die Datei auf Ihrem PC zu speichern.

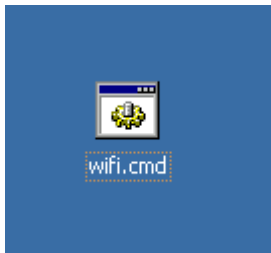
Tipp: Am besten wird die Datei auf dem Desktop gespeichert da diese bei jedem Neustart des Notebooks erneut ausgeführt werden muss.



Datei abspeichern (am besten auf Desktop)



Nun kann die Datei vom Desktop aus gestartet werden:



Es erscheint anschliessend ein schwarzes Fenster hier geben Sie bitte Ihren Benutzernamen ein (z.B HFPflege08-99) und drücken darauf Enter.

Nach der Eingabe des Benutzernamens geben Sie bitte noch das Kennwort ein und bestätigen Sie wieder mit Enter.

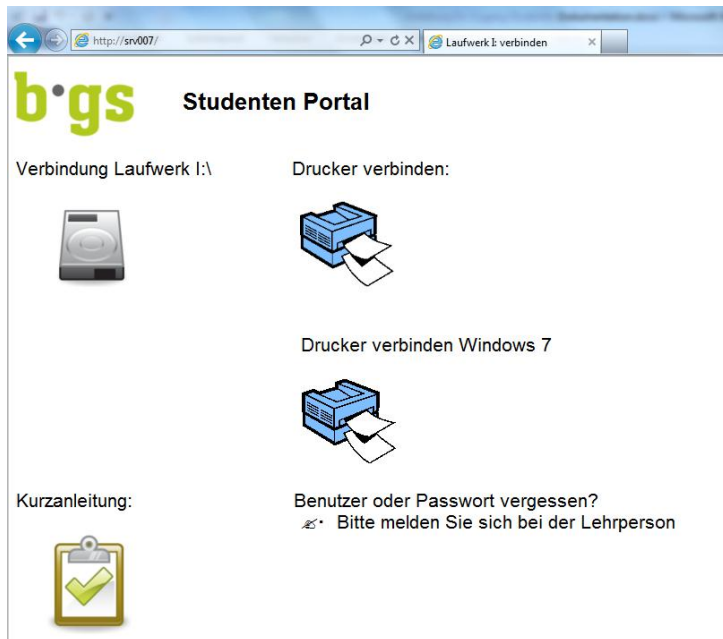
Sind Benutzername und Kennwort richtig eingegeben worden sollte das Laufwerk verbunden werden und unter „**Arbeitsplatz**“ bzw. „**Computer**“ verfügbar sein.

3 Drucker verbinden

Um auf die BGS Drucker drucken zu können, muss die Verbindung und Authentisierung mit dem Server erfolgen. Dazu kann wieder über das Studenten-Portal zugegriffen werden.

Bei erfolgreichem Internetzugriff können sie folgende Adresse im Internet Explorer eingeben:

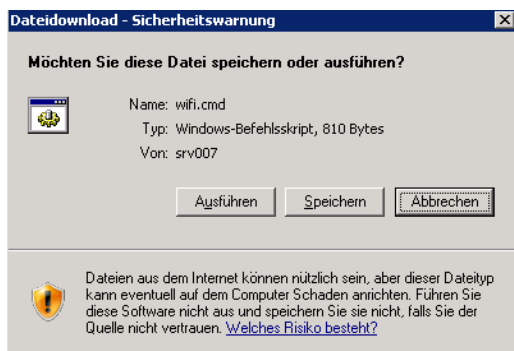
<http://srv007/>



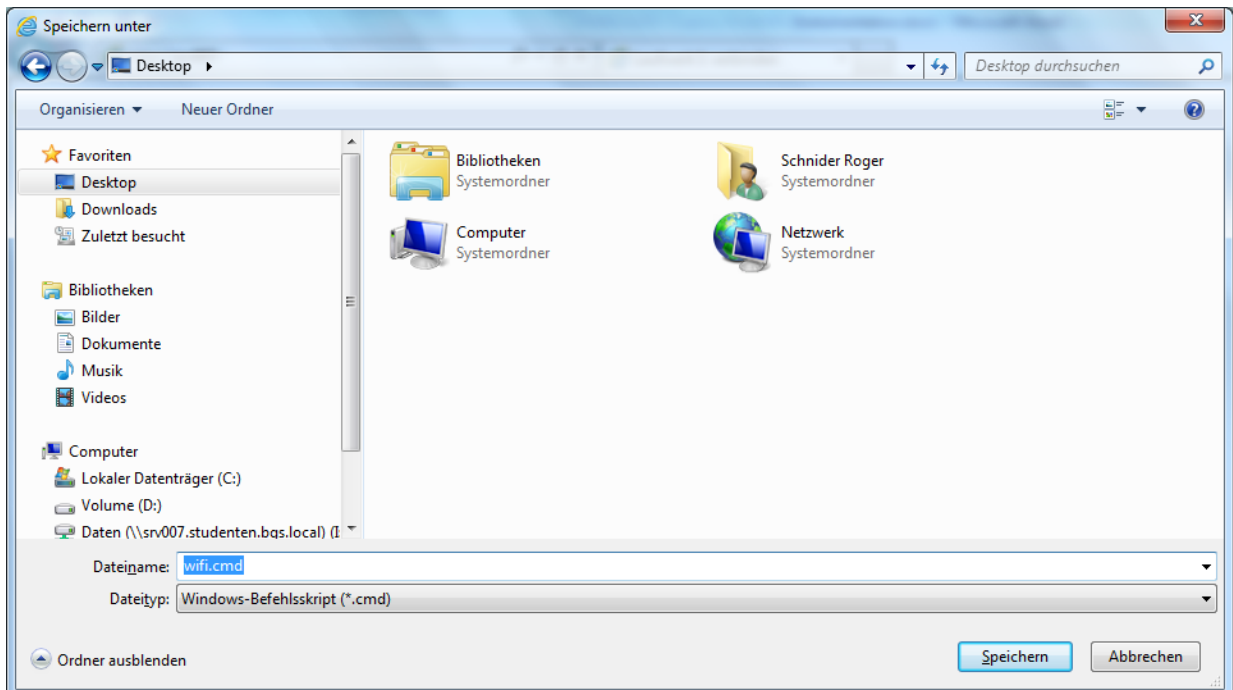
Klicken Sie hier auf das Drucker-Symbol mit der Überschrift „Drucker verbinden Windows 7“

Bei der darauf folgenden Meldung klicken Sie bitte auf „Speichern“ um die Datei auf Ihrem PC zu speichern.

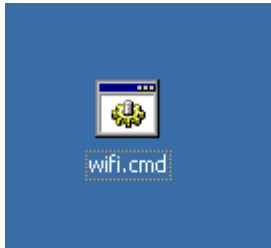
Tipp: Am besten wird die Datei auf dem Desktop gespeichert da diese bei jedem Neustart des Notebooks erneut ausgeführt werden muss.



Datei abspeichern (am besten auf Desktop)



Nun kann die Datei vom Desktop aus gestartet werden:



Es erscheint anschliessend ein schwarzes Fenster hier geben Sie bitte Ihren Benutzernamen ein (z.B HFPflege08-99) und drücken darauf Enter.

Nach der Eingabe des Benutzernamens geben Sie bitte noch das Kennwort ein und bestätigen Sie wieder mit Enter.

Die Drucker sollten nun verbunden werden. Es kann vorkommen dass bei der Verbindung eine Meldung erscheint bez. Druckertreiber.

Bei diesen Meldungen klicken Sie bitte auf **„Treiber installieren“**.

Der Drucker sollte sich anschliessend auf Ihrem Notebook unter „Geräte und Drucker“ befinden und druckbereit sein.